

《期間限定》2026.6.1 ▶ 9.20

院内デジタル化 **支援** キャンペーン

採得 ▶ 設計 ▶ 加工 のデジタルワークを一つに束ねて **ワンストップ** で!

この機会に...

- ☑ 口腔内スキャナーの導入に合わせて補綴作製までデジタル化!
- ☑ 院内のデジタル技工機能新設!
- ☑ ミリングマシン導入に合わせて光学印象を開始(増設)!

光学印象: 選べる口腔内スキャナー 4機種



SHINING 3D DENTAL



①
コストパフォーマンスに優れた標準機
口腔内スキャナー
G-Oral スキャン2

G-Oral スキャン2(デジタル印象採得装置)
管理医療機器 承認番号:30400BZ100006A01/製造販売元:株式会社ジオメディ



②
自由度の高いコードレスモデル
口腔内スキャナー
G-Oral スキャン2
ワイヤレス



③
インゴラント・コルアーチ対応の次世代機
口腔内スキャナー
Aoralスキャン Elite

Aoralスキャン Elite(デジタル印象採得装置)
管理医療機器 承認番号:30700BZ100017000/製造販売元:株式会社ジオメディ



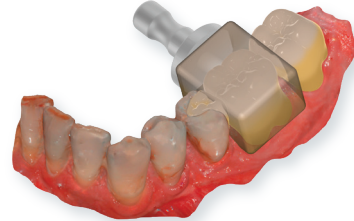
④
エリート性能のコイヤレス完全版
口腔内スキャナー
Aoralスキャン Elite
ワイヤレス



デジタル設計: 選べるexocadプラン



exocad



ミリングマシン: vhf E-4



vhf

vhf E4 ミリングマシン



vhf ミリングマシン Eシリーズ(歯科技工室設置型コンピュータ支援設計・製造ユニット)
一般医療機器 届出番号:13B1X10100000117/製造販売元:コアフロント株式会社



口腔内スキャナー + CADソフト + 加工機(CAMソフト込)

3種のお得なパッケージを **特別価格** にてご提供!

※写真は設置イメージです。実際の製品と異なる場合があります。 ※印刷物のため、色は実物と多少異なることがあります。

ジーシーグループ

[販売元]



株式会社日本歯科商社

東京本社:〒130-0011 東京都墨田区石原 1-19-5 TEL (03) 3625-3111
大阪支店:〒556-0005 大阪市浪速区日本橋 4-3-9 TEL (06) 6643-0085
北海道営業所:〒001-0016 札幌市北区北16条西5-3-18 TEL (011) 716-7001
九州営業所:〒812-0893 福岡市博多区那珂 4-16-22 TEL (092) 436-2288

ご用命は

省スペース デジタル化

クラウン・インレーの内製化

デジタルだからこそ実現できる
安定したクオリティとスピード。
再現性の高い設計・製作により、
ワンデートリートメントを可能に。



各デジタル機器

1. 口腔内スキャナー4機種から選択

スムーズなスキャンングと幅広い症例に
対応できるソフトウェア

SHINING 3D
DENTAL



製品名	G-Oralスキャン 2	Aoralスキャン Elite (2025年7月リリース)
ポイント	初期導入に適したコスト	IOストップクラスの軽量 IPGシステム内蔵
有線	本体価格:190万円 ① 重量:240g	本体価格:270万円 ③ 重量:124g
ワイヤレス	本体価格:245万円 ② 重量:350g (バッテリー含)	本体価格:315万円 ④ 重量:194g (バッテリー含)

※価格は希望医院価格です(価格に消費税は含まれません)。

2. exocad

選べるプランと充実の追加オプション

exocad

プラン①

常に最新のバージョンが使用できる
年間ライセンスプラン

プラン②

購入時点の最新バージョンのソフトウェア買切りプラン

※購入後の継続使用料はかかりません。
購入1年以降にアップデートを行う場合は、別途費用が必要です。

Bundle (モジュール別価格の比較)		Core	Single-Unit	Multi-Unit	Full	Ultimate
ChairCAD Bundle	ChairCAD Core Version Professional Edition	✓	✓	✓	✓	✓
Auto Articulator Module	Auto Articulator Module	✓	✓	✓	✓	✓
Provisional Module	Provisional Module	✓	✓	✓	✓	✓
Tu-Smile Module	Tu-Smile Module	✓	✓	✓	✓	✓
255 Tooth Library	255 Tooth Library	✓	✓	✓	✓	✓
Implant Module	Implant Module	✓	✓	✓	✓	✓
Model Center	Model Center	✓	✓	✓	✓	✓
Blue Split Module	Blue Split Module	✓	✓	✓	✓	✓
DCOM Support	DCOM Support	✓	✓	✓	✓	✓
Auto Center Module	Auto Center Module	✓	✓	✓	✓	✓
PhysiCAD Module	PhysiCAD Module	✓	✓	✓	✓	✓
Blue Split Module	Blue Split Module	✓	✓	✓	✓	✓
Joe Motion Import	Joe Motion Import	✓	✓	✓	✓	✓
In-CAD Nesting	In-CAD Nesting	✓	✓	✓	✓	✓
Nesting (optional)	Nesting (optional)	✓	✓	✓	✓	✓

インプラント、デンチャー、その他の様々な設計機能を追加
※追加には別途費用が必要です。

3. ミリングマシンvhf E-4

ブロック形状材加工 湿式/乾式*1加工兼用機

vhf

4
軸

1
ブロック

6+1
ツール

湿式
&
乾式*1

ミリング

CAM
ソフトウェア
付属

- 湿式&乾式*1/ブロック専用
- AIRTOOL搭載*2、コンプレッサー不要
- 本体重量28kgの超軽量化を実現

ハイブリッドレジン	ガラスセラミック	コンポジット*1	PMMA*1
ジルコニア*1	PEEK*1	ワックス*1	石膏*1

*1 乾式加工はオプションです。 *2 AIRTOOLは乾式で使用します。

機種名	E4
湿式/乾式	湿式&乾式*1
軸数	4軸(A軸+190°~-10°)
サイズ(W/D/H)/重量	360×370×490mm/28kg
構造	アルミニウム溶接ボディ
最大回転数/スピンドル最大出力	60,000rpm/800W
ツールセット数	7(6+1)本
ブロックホルダー	ブロック専用(ブロックサイズ:最大45×20×20mm.max)
加工可能材料	コンポジット*、ハイブリッドレジン、 PMMA&ワックス*、ガラスセラミック、 ジルコニア*、PEEK、石膏* ※オプション
電源	AC100-240V 50/60Hz 500W
CAMソフト	Dental CAM8 付属
CAM用PC	別途
集塵機	別途

すでに口腔内スキャナーをお持ちの場合も!

2.exocad + 3.vhf E-4 を特別価格でご提供!!