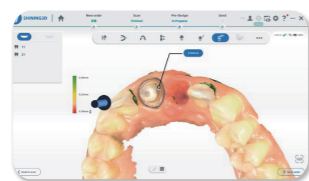


## Features 優れたスキャン性能



AIスキャン



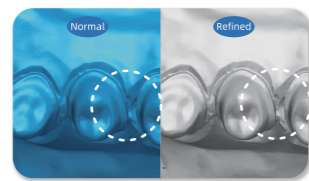
アンダーカットチェック



モーションセンシング



バイト分析



リファインスキャン



マージンライン自動抽出

## Products

### 【仕様】

モデル	有線モデル	ワイヤレスモデル
製品名	Aoral スキャン Elite	Aoral スキャン Elite ワイヤレス
スキャン範囲	ビッグスキャナーチップ：19 × 14mm	
	スタンダードスキャナーチップ：16 × 12mm	
	ミニスキャナーチップ：12 × 9mm	
スキャン深度	チップ先端面から 22mm	
スキャン原理	構造化光と口腔内写真測量による非接触スキャナー	
寸法	L245×W30×H26mm	L247×W38×H37mm
重量	124g(ケーブル含まず)	194g(バッテリー含む)
出力形式	STL、OBJ、PLY	
コネクションポート	Type-C	

【パソコンのご用意】 一緒にご使用いただくためのパソコンが別途必要となります。

CPU	: Intel Core i7-12700 ~、Core i9シリーズ全て、Core Ultra7シリーズ全て
RAM	: 32GB ~
ストレージ	: 1TB SSD ~
Graphic card (GPU)	: NVIDIA RTX 4060 (8GB) ~ ※RTX 4050、RTX5050は非対応
Resolution	: 1920×1080 60Hz ~
I/Oポート	: Thunder bolt 4とPower Delivery (5V 3Aまたは15W以上の安定した給電必須) に対応したType-C USB 3.0 × 1ポート (本体接続用) Type-A USB 3.0 × 1ポート以上 (キャリブレター用)
OS	: Windows 11 64Bit ~ ※Mac PCへのインストールについては、弊社営業へご確認ください。

※インターネットの接続があれば、専用クラウド「G-Link」を無償でお使いいただけます。  
※上記以外のPCスペックは事前に弊社で使用可能かどうか必ず確認させていただきます。

### オプション 【Aoral スキャン Elite / ワイヤレス 延長保証5年間(メーカー保証3年+延長2年)】

各200,000円(設置日より5年間) <主な対象品>  
・カメラモジュール ・プロジェクターモジュール  
・キャリブレーションボード ・3.0 USBケーブル 等

※消耗品(スキャナーチップ等)や不適切な使用に起因する故障は対象外となります。詳細はお問合せください。  
※保証期間中に起きた自然故障に対して、無償修理を何度でも受けられます。  
※エンドユーザー購入時のみ加入可能です。(5年延長保証終了後の再加入はなし)  
※IPGスキャンボディキットは延長保証の対象外です。

一般的名称：デジタル印象採得装置 (歯科技工室設置型コンピュータ支援設計・製造ユニット)  
医療機器分類：管理医療機器  
承認番号：30700B2I00017000

【価格】 Aoral スキャン Elite 2,700,000円  
Aoral スキャン Elite ワイヤレス 3,150,000円

※本体価格にパソコンは含まれておりません。別途購入の必要がございます。  
※メーカー保証3年付き

スキャナーチップ(Aoral スキャン Elite / ワイヤレス共用)  
ビッグ / スタンダード / ミニ 各9,000円  
(本体にビッグ×2、スタンダード×3、ミニ×1が同梱)

### 関連商品

**Meti スマイル3D フェイススキャナー**  
オープンシステムの高度なソフトウェアにより、顔面情報を素早く撮影できます。  
価格 1,190,000円 ※本体価格にパソコンは含まれておりません。別途購入の必要がございます。  
一般的名称：顔面顔面規格写真撮影装置 医療機器分類：一般医療機器  
届出番号：40B1X10003GE0166

製品についての詳細は  
弊社ホームページをご覧ください▶  
<https://www.dentalsupply.co.jp/>

### デモンストレーション 申込書

ご希望機種  Aoral スキャン Elite  Aoral スキャン Elite ワイヤレス ※必要事項を記入し、ご担当ディーラー様へお渡しく下さい。

お名前 \_\_\_\_\_ 住所 〒 \_\_\_\_\_

医院名 \_\_\_\_\_ TEL \_\_\_\_\_ E-MAIL \_\_\_\_\_

お取引先ディーラー名 \_\_\_\_\_ ご担当者名 \_\_\_\_\_

※価格は希望医院価格です(価格には消費税は含まれておりません)。※本製品の仕様は予告なく変更することがあります。※印刷物のため、色は実物と多少異なることがあります。

### ジーシーグループ



### 【販売元】 株式会社日本歯科商社

東京本社：〒130-0011 東京都墨田区石原 1-19-5 TEL (03) 3625-3111  
大阪支店：〒556-0005 大阪市浪速区日本橋 4-3-9 TEL (06) 6643-0085  
北海道営業所：〒001-0016 札幌市北区北16条西5-3-18 TEL (011) 716-7001  
九州営業所：〒812-0893 福岡市博多区那珂 4-16-22 TEL (092) 436-2288

【製造販売元】 株式会社ジオメディ

ご用命は \_\_\_\_\_

## Aoralscan Elite

SHINING 3D  
DENTAL

All-on-Xのワークフローを  
より速く、より精密に実現

口腔内スキャナー

# Aoralscan Elite

エーオーラルスキャン エリート

IPG  
テクノロジー  
搭載

More than an IOS

wired

wireless

124g 軽量・コンパクト!



- IPGコードスキャンボディと組み合わせて使用することでインプラント治療に効果を発揮
- インプラント治療精度をサポートする高精度スキャン
- インプラント治療におけるスキャンワークフローを効率化

## 2 models available



wired

高精度スキャナーを  
低コストで導入できる



wireless

ワイヤレスでストレスフリー  
高精度スキャンを実現する  
ハイエンドモデル



IPG  
Intraoral PhotoGrammetry  
Coded Scanbody

# A New Generation of IOS

歯科治療の新たなスタンダードを目指すIPG口腔内スキャナー  
All-on-X治療の精度と効率を向上  
従来の歯科治療から無歯顎インプラント治療まで、高精度の治療結果を実現

## Aoralscan Elite



クレードル(充電・データ転送)



約2.5時間で充電完了

スリムデザイン

バッテリーインジケーター

チップとバッテリーを含めて194g

バッテリー使用で連続スキャン2時間  
バッテリー2個・充電器付属  
※長時間連続スリープで自動的にシャットダウン

有線モデル

スリムデザイン

軽量124g

IPGカメラ×CMOSセンサー搭載カメラ

ワイヤレスモデル

ワイヤレスモデル Movieはこちら▶



PCへ高速&安定したデータ送信を可能にするWi-Fi6。  
新世代の高速Wi-Fi規格を採用しています。  
Wi-Fi6とは…【高速通信】Wi-Fiに比べ、約1.4倍速い通信スピード  
【長距離通信】同室内 約5mの通信が可能

IPG + SCAN

### Two-in-One システム

口腔内スキャンと口腔内フォトグラメトリ技術(IPG)を統合することで、インプラントの診断や治療の精度向上をサポートします。



### 高精度スキャン

5μmの高精度でスキャンし、インプラントの位置決めなどに有効です。



### 効率的なスキャンワーク

IPGコードスキャンボディと併用することで、マルチアングルでのスキャンから解放され、効率的なスキャン作業を実現します。

## All-on-X 治療スキャンの流れ



## Features

### 3種類のスキャナーチップ



最大100回オートクレープ可能

### 便利なデジタルツール

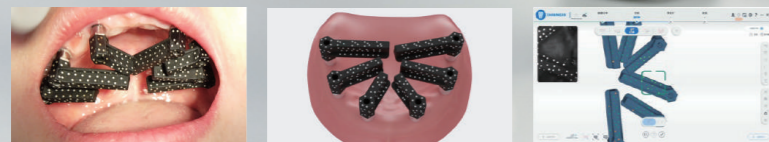
スキャン画像をQRコード化し、スマートフォンで確認できる口腔内健康レポートをはじめ、患者さんの口腔変化を追跡するデータトラック、矯正シミュレーション機能など搭載。



※画面はイメージです。

## IPG technology

口腔内写真測量技術とも呼ばれ、構造化光3D再構成と写真測量技術を組み合わせた先進的な歯科デジタルソリューション



Aoral スキャン Elite のみ使用可能

## IPGテクノロジーにより、インプラント 治療を高精度・高効率にサポート

### IPGコードスキャンボディ

Aoral スキャン Elite用に開発されたスキャンボディ。ドットを読み取ることで、位置情報を高精度に捉え、スキャンソフトウェア内で任意のインプラントシステムへと変換することができます。



口腔内に合わせてサイズを選択することができます。

オートクレープ 300回可能

### 高精度

高度な画像処理アルゴリズムとリアルタイムダイナミックトラック技術と統合したIPGテクノロジーはスキャンボディ上のパターンを精度管理ポイントとして使用し、高精度にスキャンを行います。

### 高効率

口腔内複数角度スキャンのプロセスを単純化し、パノラマ写真測量技術により、スキャンロッドの位置を1つの視点から高精度に捉えることができます。



別売品

IPGコードスキャンボディキットは、各インプラントシステムのマルチユニットパットメントに締結して使用するスキャンボディです。インプラントシステムによってA~Fまで6種類のキットを用意しています。

Aoral スキャン Elite  
IPGコードスキャンボディ A~Fキット  
各380,000円

一般的名称：歯科インプラント補綴用器具  
医療機器分類：一般医療機器  
届出番号：40B1X10003GE0193

【対応インプラントシステム】  
Aキット：ノーベルバイオケア・ストローマン・オステムほか 数10社  
B~Fキットの詳細はお問合せください。