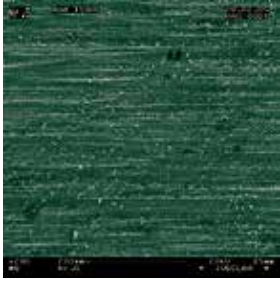


# jota ジルコンフレックス

酸化ジルコニアフレーム用切削ポイントHP



ダイヤモンドを含有していないのでマイクロクラックが発生しません。



**シリコンカーバイトと特殊バインダーで形成された、酸化ジルコニアフレームの形態修正用ポイントです。**

- ドライな環境で作業が出来ます。
- スムーズな切削表面が得られます。
- 発熱が少なくマイクロクラックが発生しません。
- ソフトタッチでストレスなく切削できます。
- シリコンカーバイトが高密度に充填されており耐久性に優れています。
- ポーセレンの形態修正にも使用できます。

SZ602	価格 4,300円		SZ602	SZ602 推奨回転数 : 31,000~44,000min <sup>-1</sup>
SZ623	価格 4,400円		SZ623	SZ623 推奨回転数 : 21,000~29,000min <sup>-1</sup>
SZ638	価格 4,400円		SZ638	SZ638 推奨回転数 : 50,000~70,000min <sup>-1</sup>
SZ652R	価格 4,900円		SZ652R	SZ652R 推奨回転数 : 35,000~50,000min <sup>-1</sup>
SZ660	価格 5,500円		SZ660	SZ660 推奨回転数 : 28,000~44,000min <sup>-1</sup>
SZ667	価格 4,400円		SZ667	SZ667 推奨回転数 : 35,000~50,000min <sup>-1</sup>
SZ722	価格 5,400円		SZ722	SZ722 推奨回転数 : 7,000~10,000min <sup>-1</sup>
SZ732	価格 5,400円		SZ732	SZ732 推奨回転数 : 25,000~35,000min <sup>-1</sup>
SZ736	価格 4,400円		SZ736	SZ736 推奨回転数 : 19,000~27,000min <sup>-1</sup>

Your Security Key to Esthetics

※写真は原寸大です。



1322

価格22,400円

5本セット: SZ722/SZ652R/SZ638/SZ732/SZ660

一般的名称: 一般医療機器  
医療機器分類: 歯科技工用アブレーション研削器具  
届出番号: 13B2X10104020192

※価格は希望医院価格です(価格には消費税は含まれておりません)。



製造販売元

株式会社日本歯科商社

東京本社: 〒130-0011 東京都墨田区石原 1-19-5 TEL (03) 3625-3111  
大阪本社: 〒556-0005 大阪市浪速区日本橋 4-3-9 TEL (06) 6643-0085  
北海道営業所: 〒001-0016 札幌市北区北16条西5-3-18 TEL (011) 716-7001  
九州営業所: 〒812-0893 福岡市博多区那珂 4-16-22 TEL (092) 436-2288

<http://www.dentalsupply.co.jp/>

ご用命は

0526SK0300